

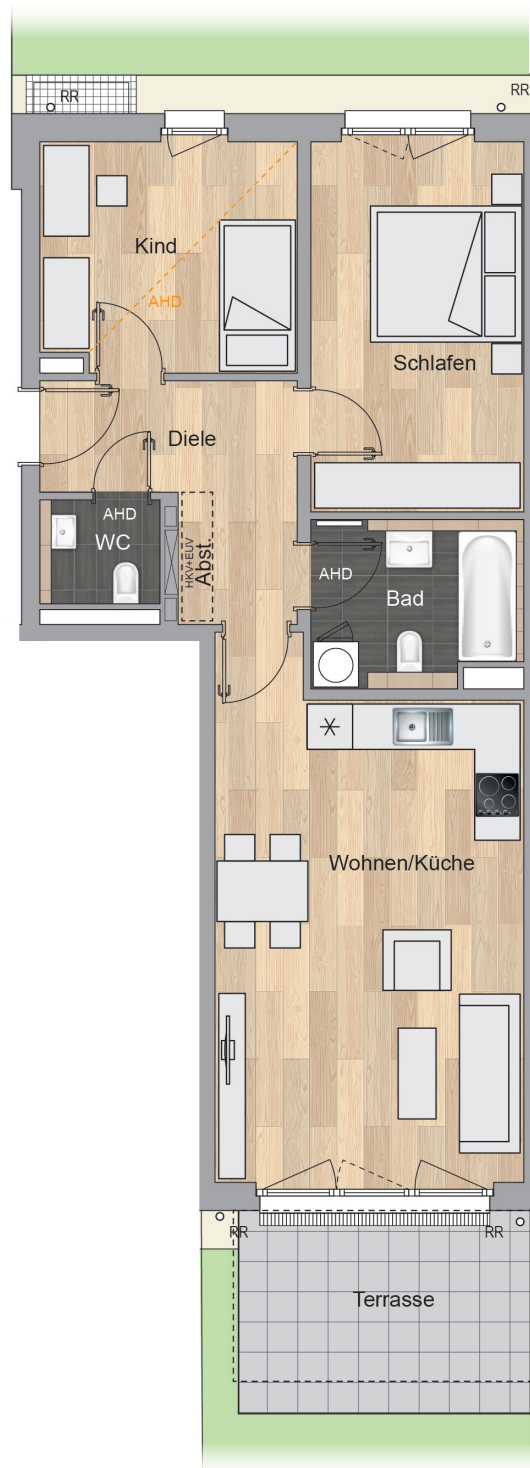
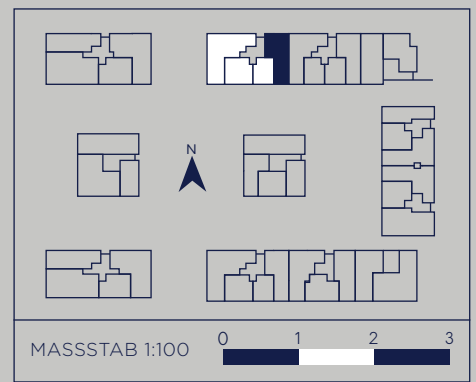
# WOHNUNG 15, HAUS 2A

3-Zimmer-Wohnung, EG

Wohnen/Küche .....27,03 m<sup>2</sup>  
 Schlafen .....13,76 m<sup>2</sup>  
 Kind .....10,21 m<sup>2</sup>  
 Bad .....5,98 m<sup>2</sup>  
 WC .....2,18 m<sup>2</sup>  
 Diele .....6,96 m<sup>2</sup>

Abstell.....0,79 m<sup>2</sup>  
 Terrasse (50 %) ..... 5,15 m<sup>2</sup>

**Wohnfläche .....72,06 m<sup>2</sup>**  
**Nutzfläche ..... 77,21 m<sup>2</sup>**  
**Privatgarten ca.....22+21 m<sup>2</sup>**



= Waschmaschine & Trockner | HKV+EUUV = Heizungs- und Elektrounterverteilung | RR = Fallrohr

AHD = Abhangdecke mit Einbauspots, ca. 2,45 m lichte Raumhöhe | Lichte Raumhöhe ca. 2,45 m | Lichte Raumhöhe ca. 2,35 m

Besonders stark ausgeprägte Wandstärken beinhalten aus Gründen der Darstellung das Wärmedämmverbundsystem (WDVS). Die dargestellten Grundrisse und Angaben entsprechen dem Stand der Eingabeplanung. Im Rahmen der Ausführungs- und Detailplanung können aufgrund bautechnischer Erfordernisse oder behördlicher Auflagen Änderungen gegenüber dieser Planung möglich sein. Lage und Anzahl von z. B. Fallrohren, Lichtschächten, Fassadenrinnen oder Abläufen können sich im Zuge der Detailplanung noch ändern. Für die Ausstattung ist die Baubeschreibung maßgebend. Dargestellte Möbel und Einbauten sind beispielhaft. Die Darstellung der Bodenbeläge ist als Textur zu verstehen und zeigt nicht die Formate und die Verlegerichtungen. Die Grundrisse sind nicht zur Maßnahme geeignet. Die zeichnerischen Darstellungen der Perspektiven und Fassaden sowie deren Farbgestaltung geben die Sicht des Illustrators wieder und sind deshalb nicht verbindlich. Die Abbildungen zeigen teilweise Sonderausstattungen, die entsprechend der Baubeschreibung nur nach vorheriger Absprache gegen Mehrkosten erhältlich sind. Stand: 12.06.2018.

[www.riegerhoefe.de](http://www.riegerhoefe.de)



IMMOBILIEN GMBH & CO. KG